

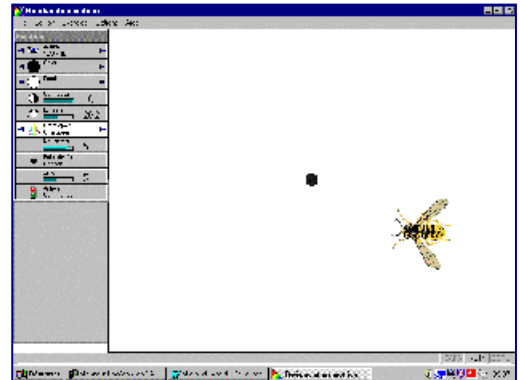
Logiciel de rééducation motrice.

Version 1.0

Configuration nécessaire à l'exécution

Pour une utilisation confortable vous pouvez opter pour cette configuration

- PC équipé d'un processeur Pentium 600 MHz Minimum.
- 64 MO de RAM
- 20 MO de libre sur le disque dur
- Windows 95, 98, 2000, NT
- Ecran 17" ou 21" (recommandé)
- Résolution (800x600 et plus)
- 256 couleurs et plus.



Les fonctions du logiciel

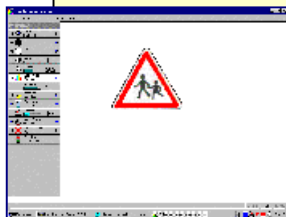
Ce logiciel permet de faire travailler la **motricité oculaire**. On peut faire travailler les saccades, les poursuites, ainsi que la fixation. Il permet aussi un travail en

vision de loin : détecter la nouvelle fixation en cas de DMLA, ou bien l'entraînement à l'utilisation d'un monoculaire.

Fonctionnement de base :

Commandes d'accès directe

- Taille de la lettre
- Couleur du signe ainsi que la couleur du fond.
- Niveau de contraste entre la lettre et le fond.
- Luminosité du fond (saturation vers le blanc, assombrissement vers le noir).
- Changement de la lettre ou de l'optotype.



L'orthoptiste peut choisir parmi les optotypes suivants :

- Lettres
- Chiffres
- Mots de (2 à 13 lettres)
- Anneaux de Landolt
- E de Snellen
- Formes géométriques creuses.
- Formes géométriques pleines.
- Banques d'images variées

Les banques d'images suivantes sont disponibles :

- Panneaux de la circulation
- Jeu de carte
- Fruits
- Animaux (oiseaux, insectes)
- Objets du quotidien.
- Pictogrammes



Les saccades

Les déplacements d'un point à l'autre de l'écran se font de façon automatique dépendant d'une période donnée modifiable par l'orthoptiste. Elles peuvent être déclenchées manuellement à chaque appui sur une touche de référence (en l'occurrence la touche [espace]).

Le logiciel propose des cheminements variés. Ces derniers sont organisés dans différentes banques afin de vous en faciliter l'accès. Aux scénarios de saccades existants vous pourrez ajouter vos propres créations. Le logiciel vous laissant toute latitude pour les stocker soit dans la banque existante soit dans de nouvelles, fruit de votre création.

Pendant une exécution automatique, l'orthoptiste peut agir en temps réel sur l'ensemble des paramètres énoncés ci-dessus.

Par exemple :

Exemples de scénarios disponibles :

- Gauche – droite
- Haut – bas
- Diagonal
- Saccade de lecture
- Nystagmus

Les poursuites

Les exercices de poursuites reprennent les mêmes scénarios de déplacement que pour les saccades. Bien sûr vous pourrez spécialiser des cheminements pour les saccades et d'autres pour les poursuites.

Ces dernières se différencient des saccades simplement par le fait que le déplacement d'un point à l'autre se fait avec une vitesse définie par l'orthoptiste.

Travail de la fixation

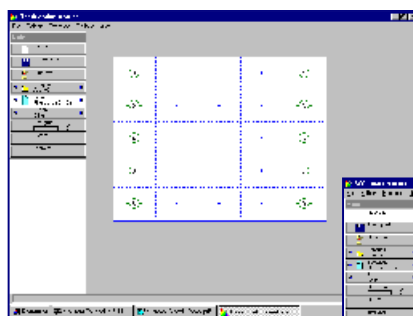
Le mode fixation vous permet de déplacer l'image à discriminer où vous le souhaitez sur l'écran. Il vous permettra par exemple de mettre en évidence des

troubles du champ visuel central. Vous pourrez également aider un patient atteint d'une DMLA à trouver sa néofixation.

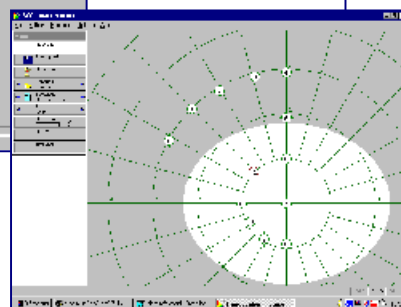
L'édition des scénarios

Ce dernier vous permet d'enrichir le logiciel de vos propres cheminements. Ces scénarios définissent de façon rigoureuse les emplacements que doit

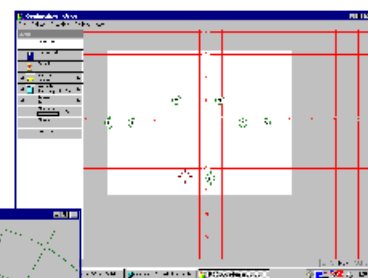
occuper votre stimuli sur l'écran. En fonction de vos besoins trois supports sont disponibles.



Support grille :
Les points sont centrés dans chaque case.



Support circulaire



Support dioptrique:

This document was created with Win2PDF available at <http://www.daneprairie.com>.
The unregistered version of Win2PDF is for evaluation or non-commercial use only.