

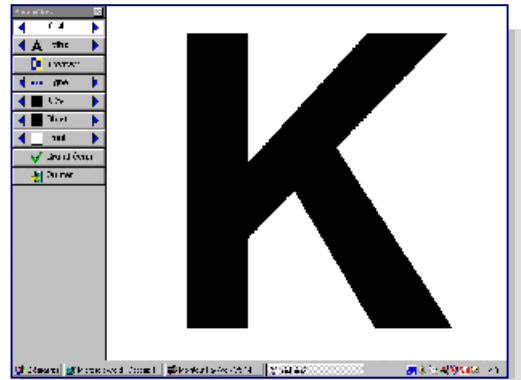
Logiciel de vision de loin.

Version 1.0

1. Configuration nécessaire à l'exécution

Pour une utilisation confortable vous pouvez opter pour cette configuration

- PC équipé d'un processeur Pentium 600 MHz Minimum.
- 64 MO de RAM
- 20 MO de libre sur le disque dur
- Windows 95, 98, 2000, NT
- Ecran 17" ou 21" (recommandé)
- Résolution (800x600 et plus)
- 256 couleurs et plus.



2. Description générale

Parmi les avantages de ce logiciel nous citerons les suivants :

- Un tirage aléatoire des optotypes **empêche la mémorisation** d'un œil à l'autre, voire même d'une séance à l'autre.

Pour changer la sélection, un simple appui sur la touche [espace] de votre clavier suffit. Cela vous permet de réaliser des tests d'acuité de façon objective.

- Les valeurs de l'échelle sont graduées au 1/100 entre 0,2/10 et 3/10. Cette fonction est appréciable pour les basses visions.

Les fonctions précédentes vous permettent ainsi d'augmenter la précision de vos réfractions.

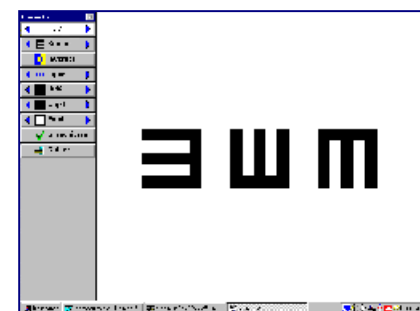
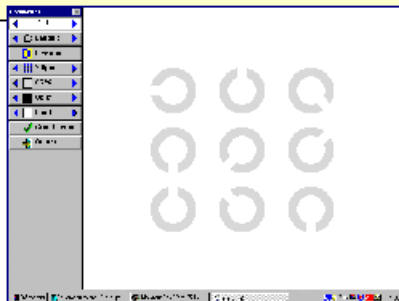
Ce logiciel dispose d'un système de calibrage vous permettant de fonctionner sur n'importe quel type d'écran. (résolution minimum voir ci-dessus).

Vous pouvez également modifier la distance de travail. Elle varie de 1 m à 6 m avec une précision au cm.

3. Fonctionnement de base :

Commandes accessibles par le panneau de commandes

- Acuité visuelle
- Choix des optotypes
- Inversion (couleur du signe et couleur du fond)
- Mode d'affichage
- Choix du niveau de contraste
- Couleur du signe
- Couleur du fond



Les optotypes suivants sont disponibles :

- Lettre de l'alphabet
- Chiffres
- Mots
- E de Snellen
- Anneaux de Landolt
- Image de Weiss
- Formes géométrique variées

This document was created with Win2PDF available at <http://www.daneprairie.com>.
The unregistered version of Win2PDF is for evaluation or non-commercial use only.